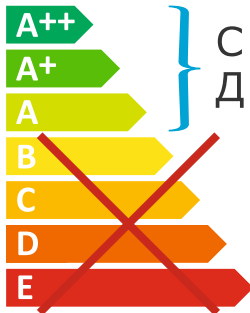


gauss



Светильник  
содержит  
встроенные  
СД модули<sup>1</sup>



Лампы в светильнике  
не могут быть  
заменены<sup>2</sup>

gauss

## Паспорт и руководство по эксплуатации на светодиодный накладной светильник Gauss® серии BACKLIGHT



Сделано в Китае

**Изготовитель:** Zhejiang Foxsun Lighting Co., Ltd; Китай, Floor 4 of the Building 3, № 7, Wan Long Road, Haining Economic Development Zone, Haining, Jiaxing, Zhejiang, China / Чжедзян Фоксан Лайтинг Ко., ЛТД; Китай, Флор 4 оф ээ билдинг 3, номер 7, Вань Лонг роуд, Хайнин Экономик девелопмент зоун, Хайнин, Цзясин, Чжедзян

**Уполномоченное изготовителем лицо / Импортёр в Российскую Федерацию:** ООО «Гаусс Лайтинг», РФ, 121354, г. Москва, Дорогобужская ул., д. 14, стр. 6, этаж 2, помещ. 8, тел.: +7 (495) 649 81 33, gauss.ru,  
Для отзывов и предложений: comment@gauss.ru

**Импортёр в Республику Беларусь:** ООО «НикЛайтинг», 223056, Минский р-н, Сеницкий с/с, аг. Сеница, ул. Набережная, д. 4, к. 8, тел./факс: (017) 514 68 88

**Импортёр в Республику Казахстан:** ТОО «Электрокомплекс Lighting», 050050, г. Алматы, Жетысуский р-н, пр. Рыскулова 39, тел.: +7 (777) 731 00 05. ТОО «Magnum Cash&Carry», 050062, г. Алматы, Мкр. Астана 1/10, тел.: +7 (727) 346 73 22

Номер партии, месяц и год изготовления указаны на светильнике



Модель	Артикул	Место и дата продажи	Штамп магазина и подпись продавца

### Общее описание

- Светодиодные накладные светильники Gauss® серии BACKLIGHT предназначены для общего освещения жилых и коммерческих помещений;
- Светодиодные накладные светильники Gauss® серии BACKLIGHT удобны при эксплуатации в помещениях с любыми типами потолков, прекрасно подчеркнут индивидуальные особенности интерьера;
- Светодиодные накладные светильники Gauss® серии BACKLIGHT служат для бытового использования.

### Технические характеристики

- Индекс цветопередачи: Ra > 80;
- Угол светового пучка: 120°;

- Напряжение электропитания / частота тока: 110-265 В / 50-60 Гц;
- Коэффициент мощности: PF > 0,5;
- Коэффициент пульсации: IRF < 5 %;
- Недиммируемый;
- Температура эксплуатации: от -20 °С до +40 °С;
- Климатическое исполнение: У2;
- Материал корпуса: акрил/алюминий;
- Материал рассеивателя: пластик;
- Цвет корпуса: белый;
- Рассеиватель: матовый;
- Совместим с выключателями с подсветкой;
- Срок службы: 10 000 часов;
- Гарантия: 1 год;
- Пылевлагозащита: IP20;
- Класс защиты от поражения электрическим током: II.

Артикул	Максимальная мощность, Вт	Световой поток, лм	Цветовая температура, К	Вес, кг	Габаритный размер, мм
BL214	3+3	350	3000	0,20	Ø105×40
BL215	3+3	350	4000	0,20	Ø105×40
BL216	6+3	540	3000	0,35	Ø145×40
BL217	6+3	540	4000	0,35	Ø145×40
BL220	3+3	350	3000	0,20	105×105×40
BL221	3+3	350	4000	0,20	105×105×40
BL222	6+3	540	3000	0,35	145×145×40
BL223	6+3	540	4000	0,35	145×145×40

Производитель оставляет за собой право вносить в конструкцию и комплектацию изделия технические изменения и усовершенствования, не ухудшающие технические характеристики изделия, в любое время и без предварительного уведомления.

### Комплектация

- светильник – 1 шт.;
- ЭПРА (драйвер) – 1 шт.;
- монтажный комплект – 1 шт.;
- паспорт изделия – 1 шт.

### Рекомендации по установке

Монтаж продукции Gauss® должен быть произведен так, чтобы обеспечить надежную фиксацию и удобный доступ для обслуживания. Подключение светодиодных светильников к сети электропитания потребителя производится с помощью клеммной колодки согласно схеме (рис.1). Порядок монтажа отображен на схеме (рис. 2).

### Эксплуатация

- Монтаж, демонтаж и обслуживание продукции Gauss® должны производиться при выключенном электропитании;
- Не допускаются физические воздействия, приводящие к механическим повреждениям продукции Gauss® (сколы, трещины, вмятины и пр.);
- Проводить монтаж и демонтаж продукции Gauss® рекомендуется в соответствии с приложенными инструкциями.

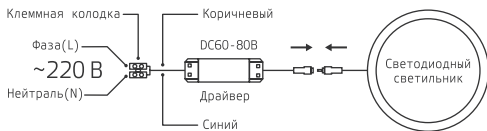


Рис. 1. Схема подключения светильника к сети электропитания

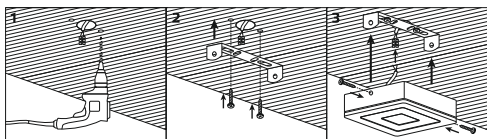


Рис. 2. Порядок монтажа

ями лицом, имеющим специальный допуск для проведения соответствующих работ;

- Проводить монтаж и демонтаж продукции Gauss® рекомендуется в соответствии с приложенными инструкциями лицом, имеющим специальный допуск для проведения соответствующих работ;
- К сокращению срока службы и преждевременному выходу из строя продукции Gauss® могут привести:
  - перегрузка при подаче повышенного и пониженного напряжения;
  - отклонения от температурных пределов надёжной работы.

### Сертификация и утилизация

- Вся продукция Gauss® соответствует требованиям Технического регламента Таможенного Союза: ТР ТС 004/2011 «О безопасности низковольтного оборудования», и/или ТР ТС 020/2011 «Электромагнитная совместимость технических средств», ТР ЕАЭС 037/2016 «Об ограничении применения опасных веществ в изделиях электротехники и радиоэлектроник»;
  - Информация о сертификатах:
    - ЕАЭС RU С-СН.НВ12.В.00058/22 от 28.07.2022 до 27.07.2027; выдан: ОС «ЦДС-Кострома» ООО «Центр декларирования и сертификации», 156019, Россия, Костромская обл., г. Кострома, ул. Щербины Петра, д.7, этаж 2, помеш. Но ПЩ. 1.2.01;
    - ДС ЕАЭС N RU Д-СН.РА05.В.73909/22 от 18.08.2022 до 17.08.2027;
  - Не утилизировать продукцию Gauss® с бытовыми отходами. О способах утилизации данного продукта уточняйте в местных органах власти.

### Условия транспортировки и хранения

- Условия транспортирования продукции Gauss® в зависимости от воздействия механических факторов должны соответствовать группе С ГОСТ 23216, в том числе в части воздействия климатических факторов – группе условий хранения 2 по ГОСТ 15150;
- Условия хранения светильников должны соответствовать группе условий хранения 2 ГОСТ 15150.

### Возможные неисправности и способы их устранения

**Внимание! Все работы, связанные с устранением возможных неисправностей изделия, должны осуществляться при отключенном электропитании.**

- Если светильник Gauss® не работает:
  - проверьте наличие сетевого напряжения электропитания 220 В;

- убедитесь в целостности всех проводов и изоляции;
- убедитесь в целостности всех соединений;

- Если вышеперечисленные способы Вам не помогли, для устранения неисправности обратитесь за помощью к квалифицированным специалистам.

### Требования безопасности



**Внимание! Перед установкой или заменой отключите электропитание!**

- В целях повышения надежности и увеличения срока службы рекомендуется периодически осматривать находящуюся в эксплуатации продукцию Gauss® с целью обнаружения возможного загрязнения, механических повреждений и оценки работоспособности.

### Гарантийные обязательства

Гарантийный срок 12 месяцев от даты покупки при условии соблюдения условий эксплуатации, но не более 24 месяцев от даты производства. При отсутствии штампа магазина или торгующей организации, срок гарантии исчисляется с первого числа месяца производства продукции Gauss®.

### Необходимые условия для предоставления гарантии на светодиодные светильники Gauss®

- Замена подлежит не работающая / не исправно работающая продукция Gauss® при условии соблюдения потребителем правил использования, хранения и эксплуатации;
- Не подлежит замене продукция Gauss®:
  - вышедшая из строя в результате попадания внутрь корпуса посторонних предметов, жидкостей, других материалов и веществ, не предназначенных для контакта с продукцией;
  - получившая повреждения и/или вышедшая из строя из-за неправильной установки и подключения;
  - вышедшая из строя в результате действия обстоятельств непреодолимой силы: пожар, затопление и т.п.;
- Все вышеизложенные условия гарантии действуют в рамках законодательства РФ, регулирующего защиту прав потребителя, и не распространяются на случаи использования продукции Gauss® в целях предпринимательской деятельности.

### KZ

**Тауардың аты:** Gauss® BACKLIGHT жапсырмалы жарық диоды бар шырақ

**үлгісі (артикул):** BL214-BL223

**Тауар қолданудың максаты мен талабы:** Интерьерлік жарықтандыру үшін

**Шығарылған күні:** партияның нөмірі, шығарылған айы мен жылы шамда көрсетілген

**Кепілдік:** 1 жыл

**Қызмет ету мерзімі:** 10 000 сағат

**Өндіруші \ Мекенжай:** ZheJiang Foxsun Lighting Co., Ltd; Китай, Floor 4 of the Building 3, № 7, Wan Long Road, Haining Economic Development Zone, Haining, Jiaxing, Zhejiang, China / Чжедзян Фоксан Лайтинг Ко., ЛТД; Китай, Флор 4 оф зб билдинг 3, номер 7, Вань Лонг роуд, Хайнин Экономик девелопмент зоун, Хайнин, Цзясин, Чжедзян

**Жеткізуші \ Мекенжай:** «Гauss Лайтинг» ЖШҚ, РФ, 121354, Мәскеу қ., Дорогобужская к-сі, 14-үй, 6-бет, 2-қабат, үй. 8, тел.: +7 (495) 649 81 33, gauss.ru, пікірлер мен ұсыныстар үшін: comment@gauss.ru

**Қазақстан Республикасына Тауардың сапасы бойынша наразылықтарды қабылдауға өкілетті тұлға \ Мекенжай:** ЖШС «Электрокомплекс Lighting», 050050, Алматы қаласы, Жетісу ауданы, Рысқұлов даңғылы, 39, тел.: +7 (777) 731 00 05. «Magnum Cash&Carry» ЖШС, 050062, Алматы, Мкр. Астана 1/10, тел.: +7 (727) 346 73 22

**Тауар белгісі:** GAUSS / ГАУСС

**Ережеге қойылатын талаптар:** ТР ТС 004/2011 «Төмен вольтты жабдықтың қауіпсіздігі туралы», ТР ТС 020/2011 «Техникалық құралдардың электромагниттік үйлесімділігі», ТР ЕАЭС 037/2016 «Электротехника және радиоэлектроника бұйымдарында қауіпті заттарды қолдануды шектеу туралы»

<sup>1</sup> Шамда кіріктірілген ЖД модульдері бар

<sup>2</sup> Шамдағы шамдарды ауыстыру мүмкін емес